



**Kendinizi tanıyor musunuz ?**

**Meslek seçimi neden önemlidir ?**

**Neden bir işte çalışırız ?**

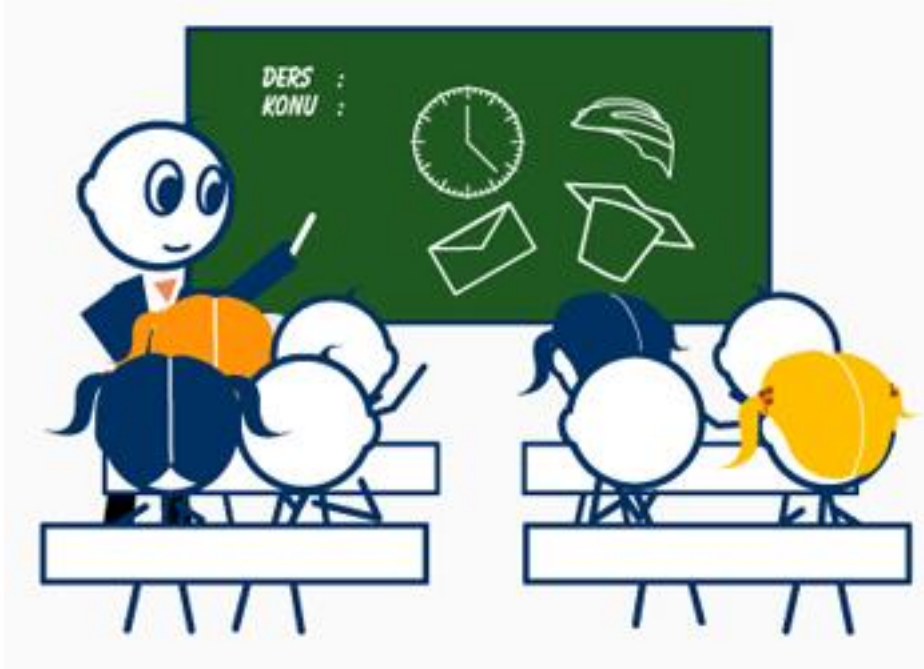
**Meslek Seçime Süreci nasıldır ?**

# **ULUSAL MESLEKİ BİLGİ SİSTEMİ**

**<http://mbs.meb.gov.tr>**

# ULUSAL MESLEKİ BİLGİ SİSTEMİ

**Mesleki Bilgi Sistemi**, yaşam boyu sürecek öğrenme ve gelişim yolculuğunda size rehberlik etmeyi amaçlamaktadır.



# ULUSAL MESLEKİ BİLGİ SİSTEMİ

**Bu sistemin amacı, kendinizi tanıma, yapmaktan hoşlandığınız şeyleri, yeteneklerinizi fark etme, meslek seçimi, iş değiştirme gibi konularda sizlere destek olmaktır.**



# ULUSAL MESLEKİ BİLGİ SİSTEMİ

Meslek seçimi, yaşamımızda aldığımız önemli kararlardan biridir. Meslek seçimi sadece ne iş yapılacağı ile değil aynı zamanda nasıl bir yaşam sürüleceği ile de ilgilidir.



ulusal mesleki bilgi sistemi  
hayat boyu rehberlik



<http://mbs.meb.gov.tr>

# ULUSAL MESLEKİ BİLGİ SİSTEMİ

Bireyin seçtiđi meslek gelecekteki yaşam standardını, tarzını ve sosyal yaşantılarını belirleyici bir rol oynamaktadır.

Mesleđe adım attıktan sonraki yaşam, genellikle, seçilen meslek çevresinde gelişir.

# ULUSAL MESLEKİ BİLGİ SİSTEMİ

Bu nedenle meslek seçimi ile ilgili vereceğimiz karar bir anlamda geleceğimizle ilgili vereceğimiz önemli bir karardır.



# ULUSAL MESLEKİ BİLGİ SİSTEMİ

**Ulusal Mesleki Bilgi Sistemi web sitesinde  
3 adet ölçek vardır.**

**Bu online ölçeklerle kendinizi test edebilir, test sonuçlarını online olarak PDF formatında bilgisayarınıza kayıt edebilirsiniz.**

**Ulusal Mesleki Bilgi Sistemi web sitesinde  
meslek tanıtımları vardır.**

**Mesleklerle ilgili bilgi alabilir, meslek videolarını izleyebilirsiniz.**

# ULUSAL MESLEKİ BİLGİ SİSTEMİ

## İLGİLERİM ÖLÇEĞİ



**“Neleri yapmaktan mutlu oluyorum ?” sorusunun cevabı ilgilerimizi gösterir. Mesleğimizin gerektirdiği özelliklerle ilgilerimiz benzeştiği ölçüde, meslek hayatımızda daha verimli ve mutlu oluruz.**



# ULUSAL MESLEKİ BİLGİ SİSTEMİ

## İLGİLERİM ÖLÇEĞİ



Örneğin, öğretmen insanlarla iletişim kurmaktan ve onlara bir şeyler öğretmekten mutlu olan biridir. Muhasebeci, belgeleri düzenlemekten, hesap yapmaktan, ayrıntılarla uğraşmaktan hoşlanır. Ülkedeki adalet sistemine ilgisi olan bir kişi ise hakim, savcı veya avukat olabilir.

# ULUSAL MESLEKİ BİLGİ SİSTEMİ

## YETENEKLERİM ÖLÇEĐİ



Yeteneklerimiz, anlamakta ve yapmakta başarılı olduğumuz alanları temsil eder.

# ULUSAL MESLEKİ BİLGİ SİSTEMİ

## YETENEKLERİM ÖLÇEĞİ



**Her birimizin farklı yetenekleri vardır. Bazılarımız spora yetenekliyken, bazılarımız sayısal konularda daha yeteneklidir. Kimimiz sanatta, kimimizse yabancı dil öğrenme konusunda daha yeteneklidir. Sahip olduğumuz yetenekler, yöneleceğimiz meslekle eşleştiği zaman mesleğimizde hem daha başarılı, hem daha mutlu oluruz.**

# ULUSAL MESLEKİ BİLGİ SİSTEMİ

## MESLEKİ DEĞERLERİM ÖLÇEĞİ



**Seçtiğimiz meslek, sadece ilgi ve yeteneklerimizle örtüştüğü kadar önem verdiğimiz değerlerimizle de tutarlı olmalıdır.**

**Bazıları için iş hayatında parasal kazanç, toplumda saygın bir konuma sahip olmak daha önemliyken, bazıları için de aile hayatına zaman ayırmak önceliklidir.**

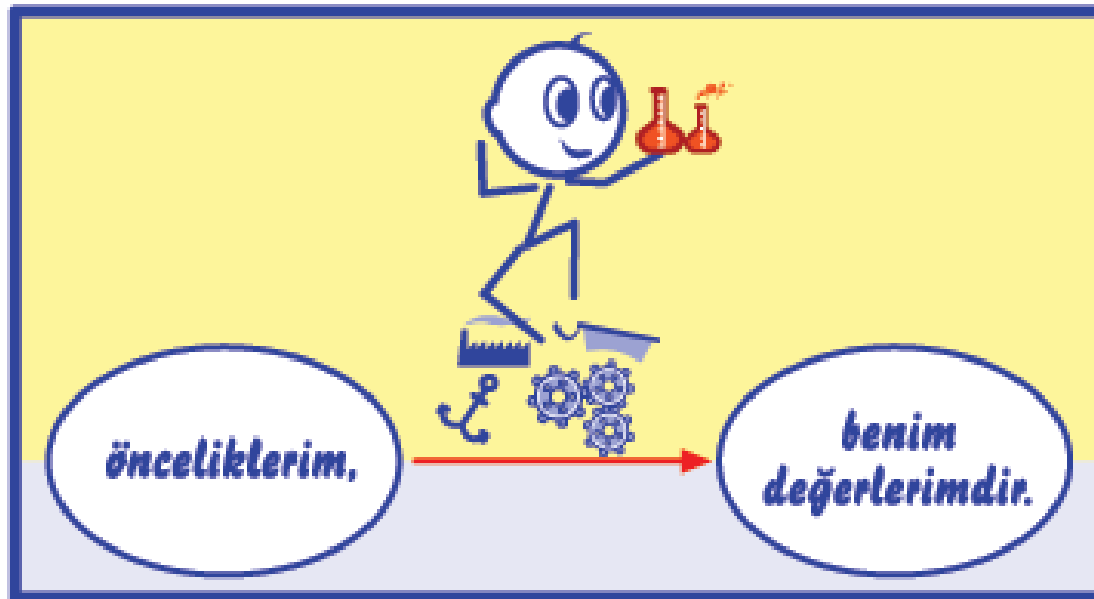
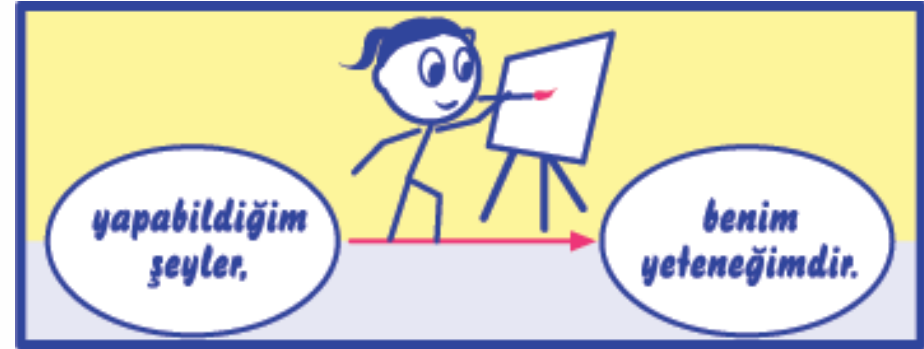
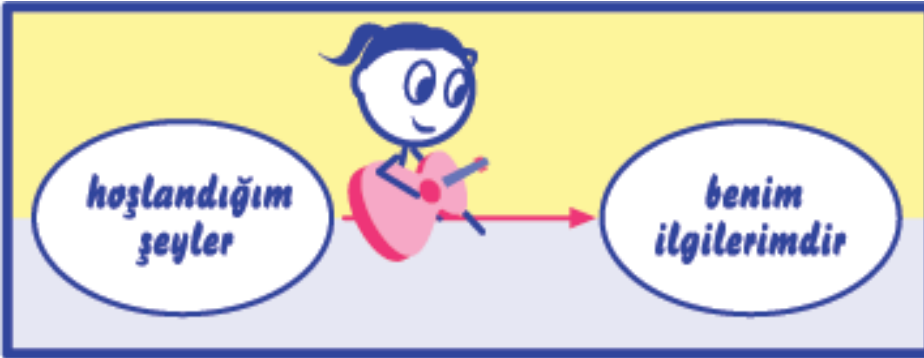
# ULUSAL MESLEKİ BİLGİ SİSTEMİ

## MESLEKİ DEĞERLERİM ÖLÇEĞİ



**Meslek seçimi yaparken,  
seçeceğimiz mesleğin  
değerlerimizi destekleyecek  
özelliklere sahip olması,  
işimizi yaparken daha fazla verim  
almamızı ve mutlu olmamızı  
sağlar.**

# ULUSAL MESLEKİ BİLGİ SİSTEMİ



# ULUSAL MESLEKİ BİLGİ SİSTEMİ

## NASIL ÜYE OLABİLİRİM

Ulusal Mesleki Bilgi Sistemi web sitesi üyelik sistemi ile çalışmaktadır.

Kullanıcı Adı - Ad Soyad – Doğum Tarihi, TC Kimlik No – E Mail Adresi bilgileri gerekmektedir.

Ulusal Mesleki Bilgi Sistemi web sitesi Ad Soyad - TC Kimlik ve doğum Tarihi bilgilerinizin doğruluğunu kontrol edebildiğinden dolayı bu bilgileri doğru olarak girmeniz önemlidir.

# ULUSAL MESLEKİ BİLGİ SİSTEMİ

## NASIL ÜYE OLABİLİRİM

**Sisteme sadece bir kez üye olabilirsiniz. Bir kişinin birden fazla kullanıcı adı ile Ulusal Mesleki Bilgi sistemi web sitesine üye olması mümkün değildir.**

**Ulusal Mesleki Bilgi Sistemi web sitesi Ad Soyadı - TC Kimlik ve doğum Tarihi Bilgilerinizin doğruluğunu kontrol edebildiğinden dolayı bu bilgileri doğru olarak girmeniz önemlidir.**



# ULUSAL MESLEKİ BİLGİ SİSTEMİ

## HANGİ SORULARIMIZA CEVAP BULABİLİRİZ

Meslek Seçimi Neden Bu Kadar Önemlidir ?

Neden bir işte çalışırız ?

Meslek seçiminde göz önünde bulundurulması gereken faktörler nelerdir ?

Meslek seçme süreci nasıl olur ?

Meslek seçimimizi nasıl planlarız ?

# ULUSAL MESLEKİ BİLGİ SİSTEMİ

## HANGİ SORULARIMIZA CEVAP BULABİLİRİZ

Mesleki İlgilerim, Yeteneklerim, Değerlerim nelerdir ?

Kendimi tanıyor muyum ?

Site de Mesleki İlgilerimi, Yeteneklerimi, Değerlerimi öğrenip Rehber Öğretmenimle değerlendirebilir miyim ?

Mesleklerin İş olanakları nelerdir ?

Meslek videoları görebilir miyim ?



# ulusal mesleki bilgi sistemi

hayat boyu rehberlik



Ana Sayfa

Hoşgeldiniz

Ana Sayfa

Mesleğimiz

Kendimizi Tanıyalım

Eğitim Fırsatlarımız

İş Olanaklarımız

Aileler

Eğitimciler/Uzmanlar

Uluslararası Hareketlilik

Kaynaklar

Link Butonu



**Mesleki Bilgi Sistemi**, yaşam boyu sürecek öğrenme ve gelişim yolculuğunda size rehberlik etmeyi amaçlamaktadır.

Bu sistemin amacı, kendinizi tanıma, yapmaktan hoşlandığınız şeyleri, yeteneklerinizi fark etme, meslek seçimi, iş değiştirme gibi konularda sizlere destek olmaktır.

**Sol tarafta** yer alan menülere girerek mesleki gelişim, kendinizi tanımaya destek olabilecek ölçme araçlarına, eğitim ve iş piyasasına ilişkin bilgi ve kaynaklara ulaşabilirsiniz.

2395

Giriş Kodu:

Kullanıcı Adı:

Şifre:

Giriş

Üye Olmak  
İstiyorum  
Şifremi Unuttum  
Yardım

## Duyurular

- tarihinden itibaren geliştirilmeye başlanan Ulusal Mesleki Bilgi Sistemi belli bir noktaya ulaşmış ve 1 Nisan 2010 Tarihinde Tanıtım Çalıştayı gerçekleştirilmiştir...